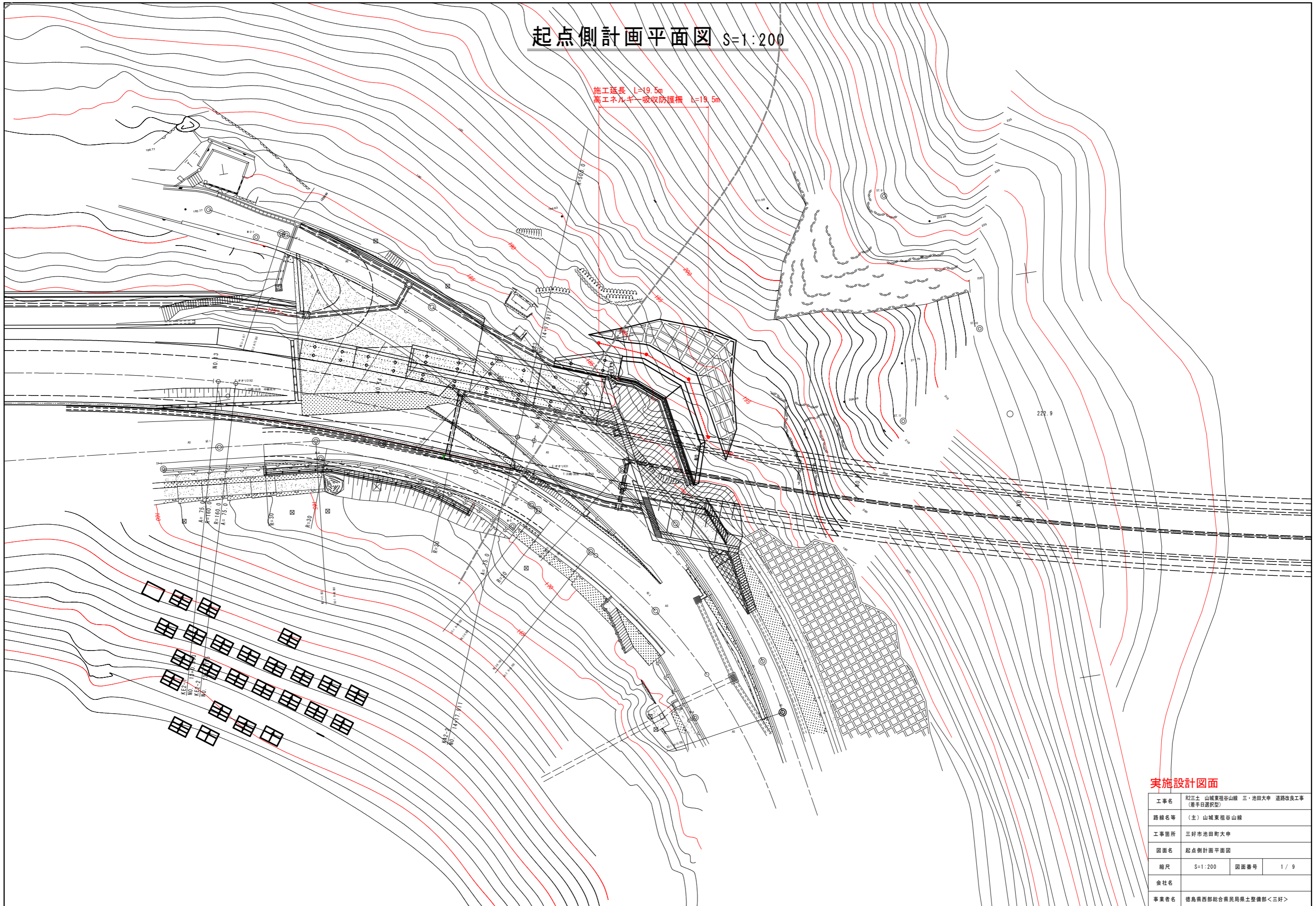


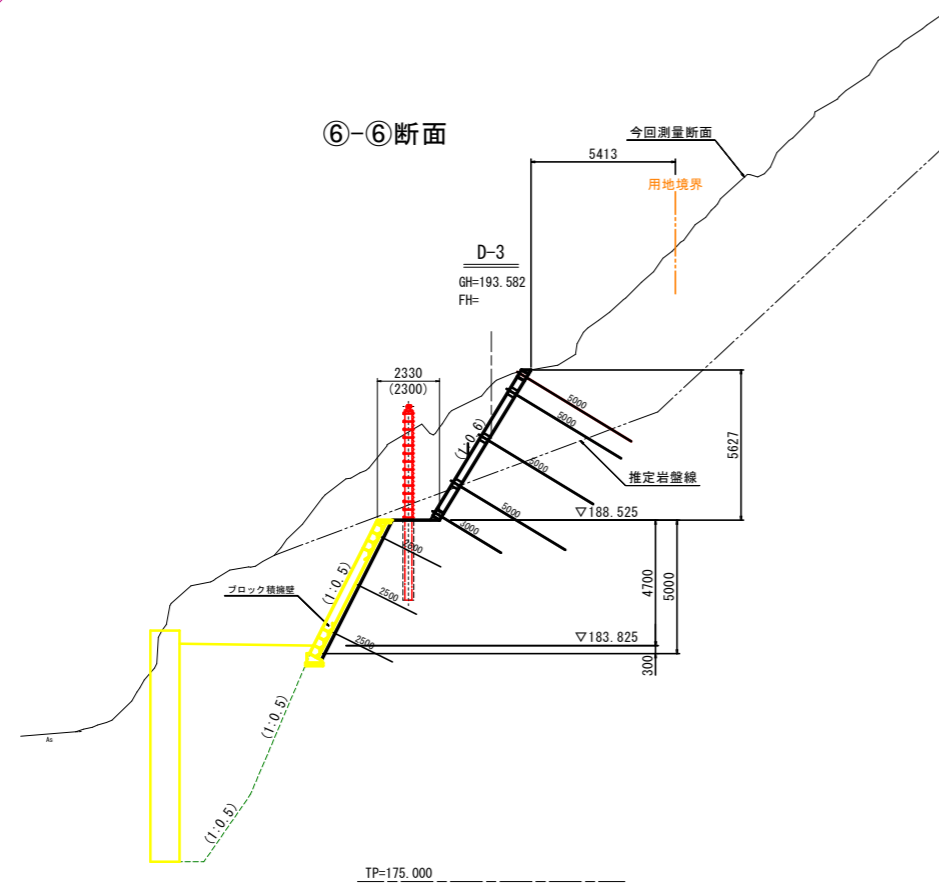
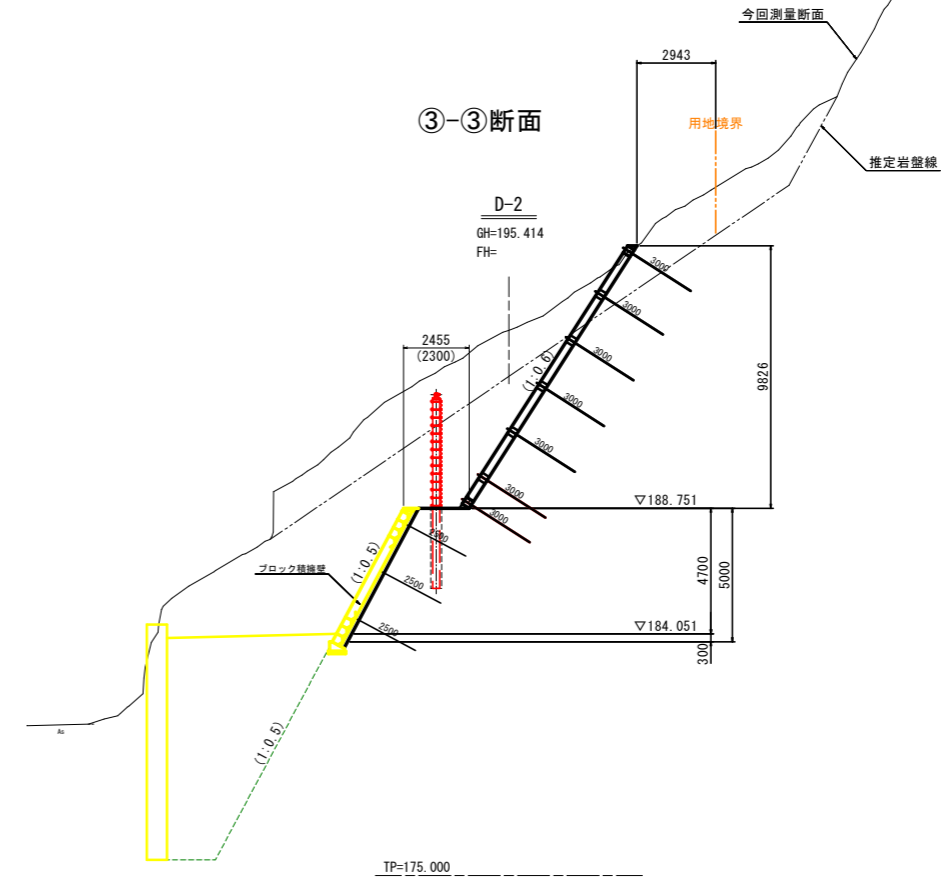
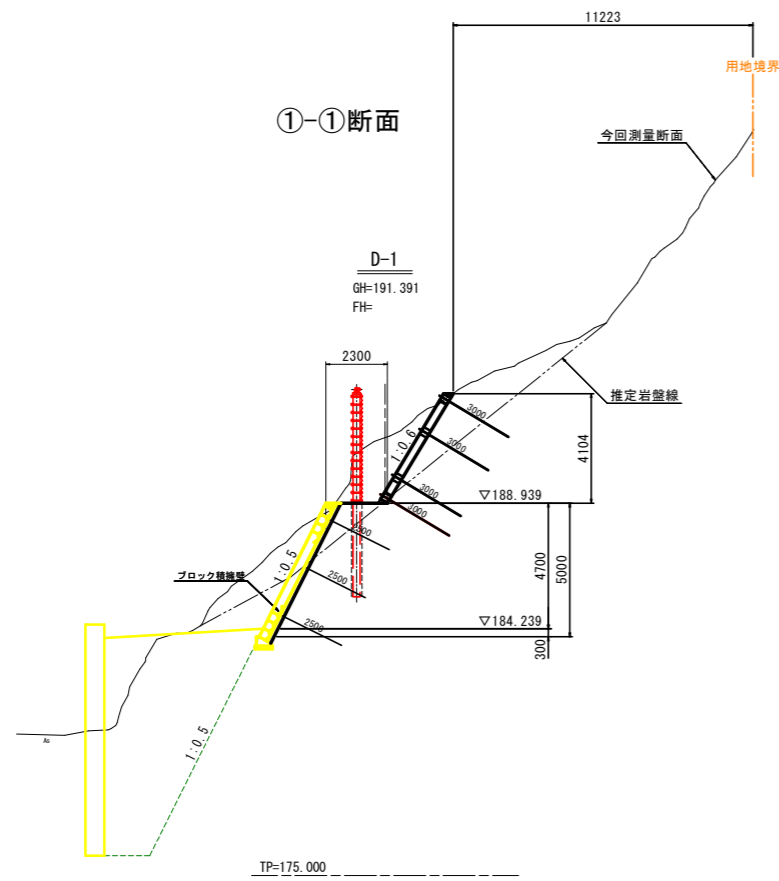
起点側計画平面図 S=1:200

施工延長 L=19.5m
高工ネガキ一吸収防護柵 L=19.5m

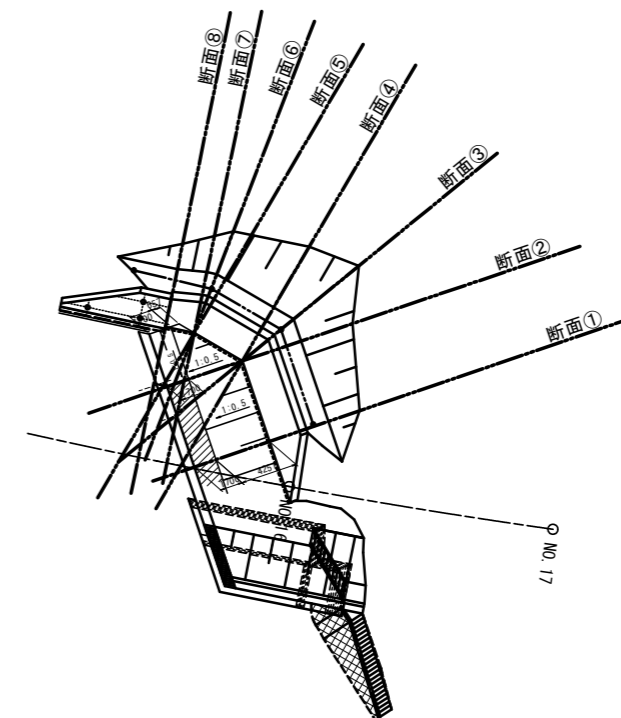


| | | | |
|------|--|------|-------|
| 工事名 | R2三土 山城東祖谷山線 三・池田大甲 道路改良工事 (着手日選択型) | | |
| 路線名等 | (主) 山城東祖谷山線 | | |
| 工事箇所 | 三好市池田町大甲 | | |
| 図面名 | 起点側計画平面図 | | |
| 縮尺 | S=1:200 | 図面番号 | 1 / 9 |
| 会社名 | | | |
| 事業者名 | 徳島県西部総合県民局県土整備部<三好> | | |

横断図 S=1:100



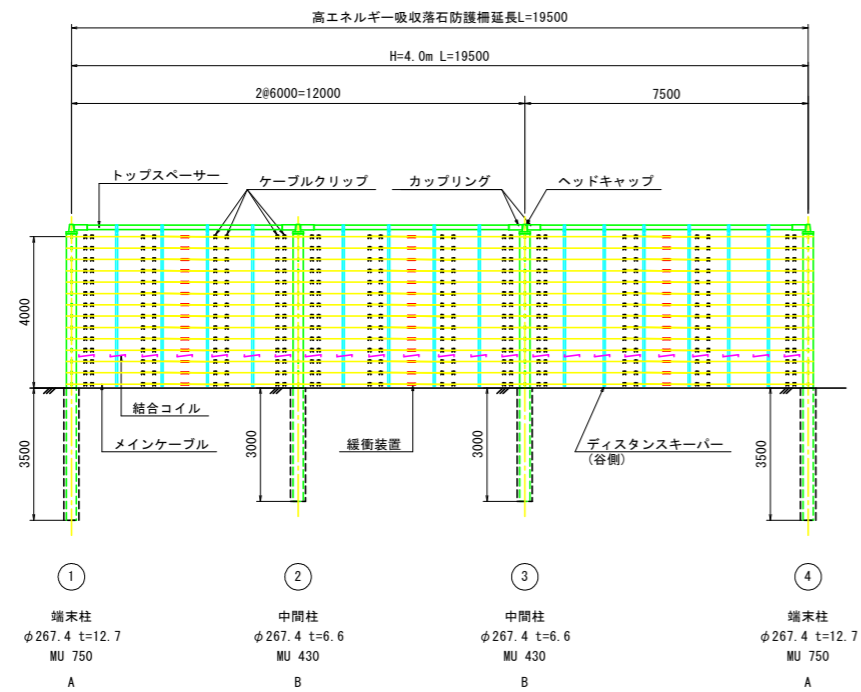
平面位置図 S=1:200



実施設計図面

| | | | |
|------|-----------------------------------|------|-------|
| 工事名 | 和歌山県 山城東部山線 三・池田大車 道路改良工事 (橋下町地区) | | |
| 路線名等 | (主) 山城東部山線 | | |
| 工事箇所 | 三好市池田町大車 | | |
| 図面名 | 横断図 (其の1) | | |
| 縮尺 | 1:100 | 図面番号 | 2 / 9 |
| 会社名 | | | |
| 事業名 | 和歌山県西部総合振興局 橋下町地区 (三好) | | |

高エネルギー吸収型落石防護柵展開図 S=1:100



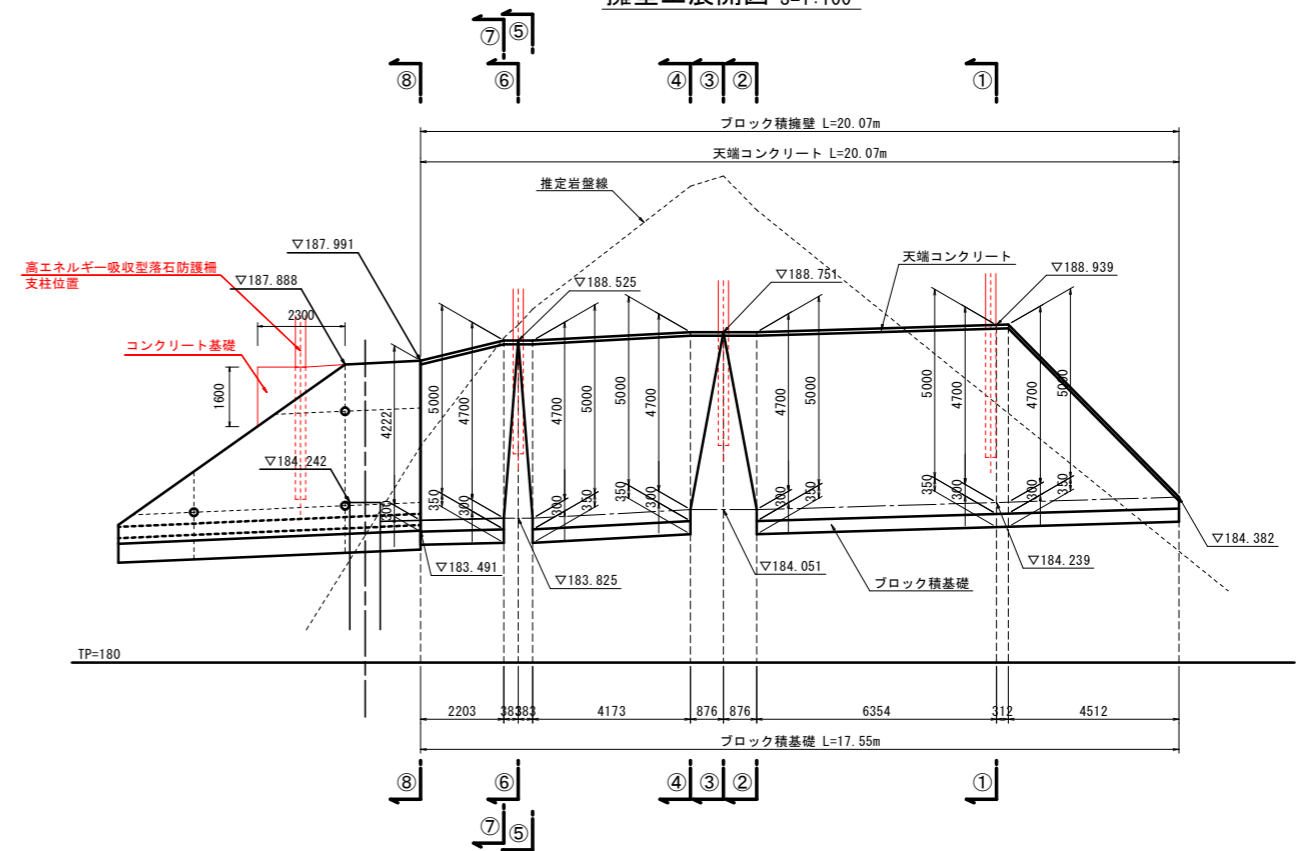
| 支柱No | 1 | 2 | 3 | 4 |
|-------|--------------------------------|-------------------------------|-------------------------------|--------------------------------|
| 支柱仕様 | 端末柱 φ267.4 t=12.7 MU 750 | 中間柱 φ267.4 t=6.6 MU 430 | 中間柱 φ267.4 t=6.6 MU 430 | 端末柱 φ267.4 t=12.7 MU 750 |
| 支柱タイプ | A | B | B | A |

- ※1 支柱間隔は斜長距離
- ※2 図中の測点位置は、計画時の目安
- ※3 展開図は谷側から山側を以ての表示

高エネルギー吸収型落石防護柵

| 名称 | 仕様・寸法 | 単位 | 数量 | 摘要 |
|-------------|--------------------------------|----------------|------|-------|
| 端末柱 | 直型 φ267.4 t12.7 D38×9 L=7620mm | 本 | 2 | タイプA |
| 中間柱 | 直型 φ267.4 t6.6 D32×9 L=7120mm | 本 | 2 | タイプB |
| トップスペーサー | φ114.3 t6.0 L=5500mm | 本 | 2 | |
| トップスペーサー | φ114.3 t6.0 L=7000mm | 本 | 1 | |
| ヘッドキャップ | φ267.4用 | 個 | 4 | |
| カップリング | φ114.3用 | 個 | 6 | |
| ガイドロープ | 7×19 AZ/0 φ12 L=8.0m | 本 | 28 | |
| ガイドロープ | 7×19 AZ/0 φ12 L=9.5m | 本 | 14 | |
| リンクシャックル | BD10 | 個 | 196 | |
| ピンボルト (端末用) | M30×115 (端末用) | 個 | 2 | |
| ピンボルト (中間用) | M30×115 (中間用) | 個 | 2 | |
| サスペンドバンド | φ114.3用 | 個 | 14 | |
| ハンガー | L-TYPE | 個 | 14 | |
| ディスタンスキーパー | H=4.0m用 | 個 | 14 | |
| 緩衝装置 | タイプR | 個 | 42 | |
| メインケーブル | 7×19 AZ/0 φ16 L=18.00m | 本 | 28 | |
| メインケーブル | 7×19 AZ/0 φ16 L=21.00m | 本 | 14 | |
| ケーブルクリップ | φ4×50 | 個 | 336 | |
| 高強度金網 | φ4.0×52mm | m ² | 78 | |
| 高強度金網 | φ4.0×52mm | m ² | 19.5 | 下部配置用 |
| 結合コイル | φ5×φ50×P50-400 | 個 | 23 | |

擁壁工展開図 S=1:100



コンクリート基礎
 コンクリート 2.3×1.6/2×1=1.8m³
 型枠 2.3×1.6/2+1.6×1=3.4m²

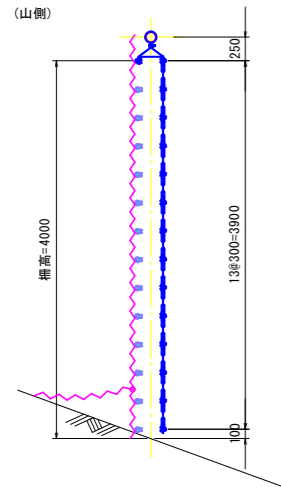
実施設計図面

| | | | |
|------|-------------------------------------|------|-------|
| 工事名 | R2三土 山城東祖谷山線 三・池田大申 道路改良工事 (着手日選択型) | | |
| 路線名等 | (主) 山城東祖谷山線 | | |
| 工事箇所 | 三好市池田町大申 | | |
| 図面名 | 高エネルギー吸収型落石防護柵展開図 | | |
| 縮尺 | 1:100 | 図面番号 | 3 / 9 |
| 会社名 | | | |
| 事業者名 | 徳島県西部総合県民局 県土整備部(三好) | | |

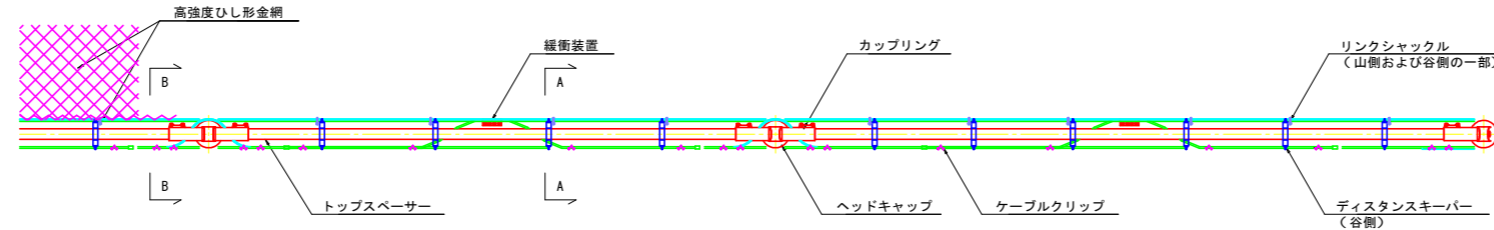
高エネルギー吸収型落石防護柵構造図 S=1:40

1000 kJ / 柵高 H=4.0m

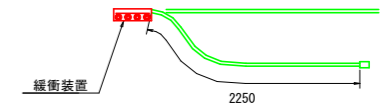
A - A 矢視図



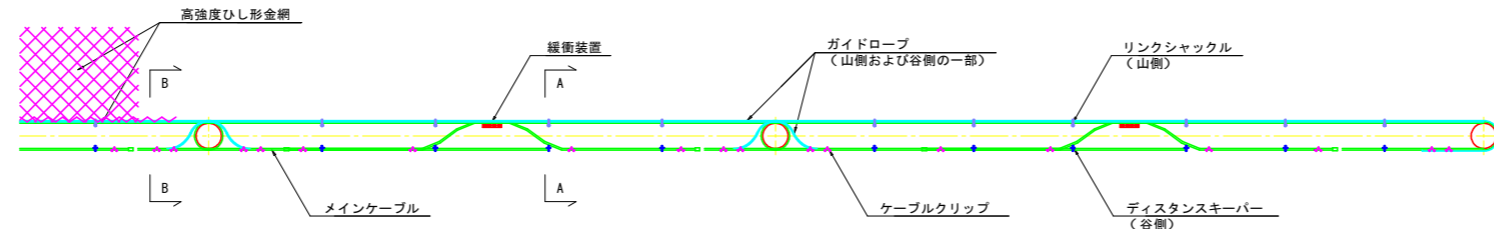
C - C 矢視図



スリップ余長概要図



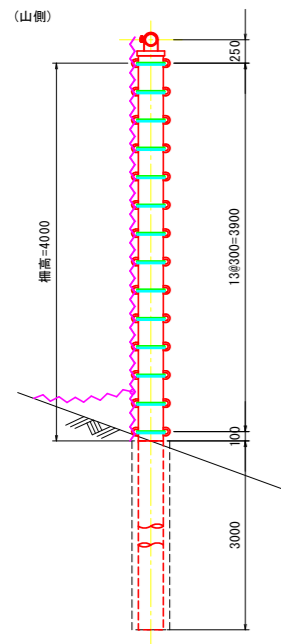
D - D 矢視図



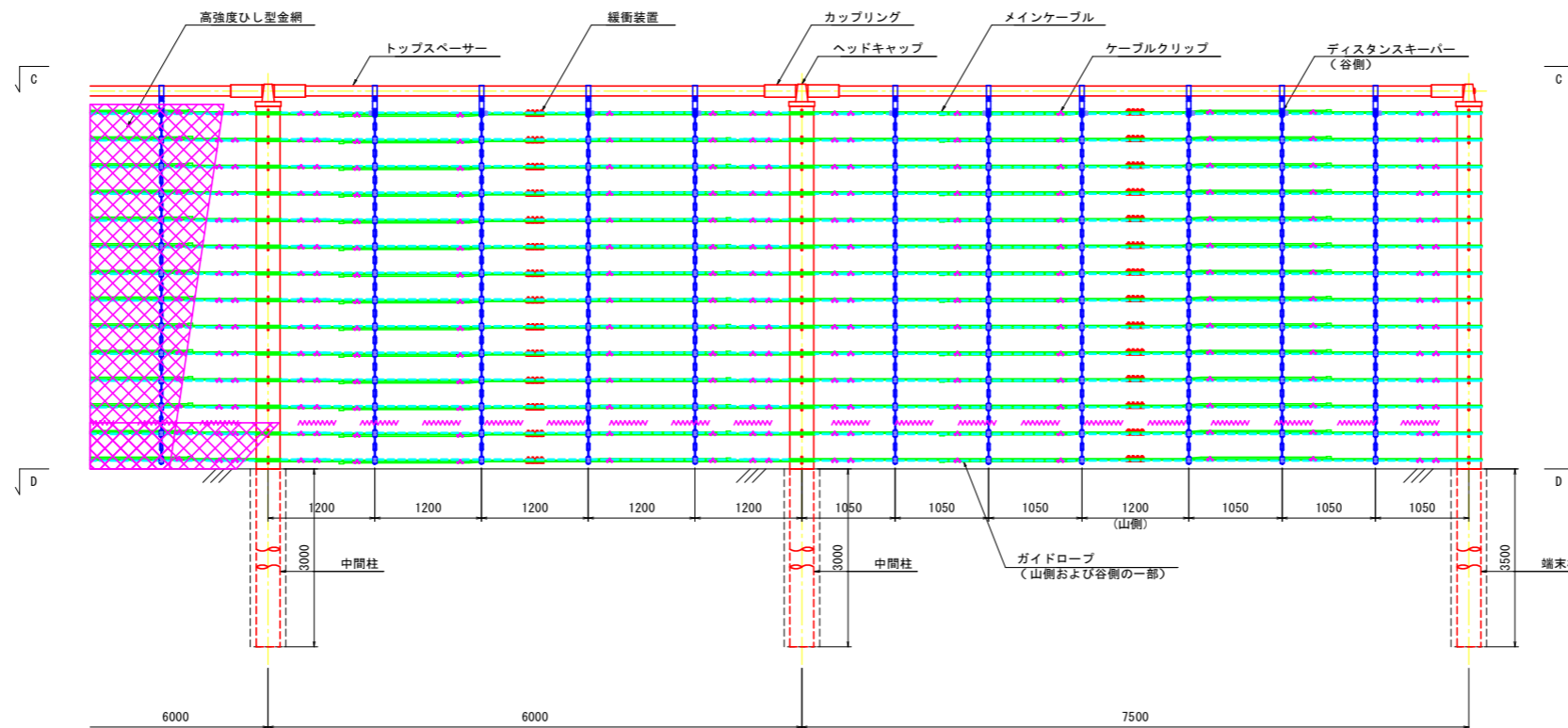
主要部材仕様一覧

| 部材名称 | 仕様 |
|----------|--|
| 端末柱 | $\phi = 267.4 \text{ mm}$ $t = 12.7 \text{ mm}$ ($M_u = 750 \text{ kN-m}$) $L = 3500 + 4000 + 120 = 7620 \text{ mm}$ |
| 中間柱 | $\phi = 267.4 \text{ mm}$ $t = 6.6 \text{ mm}$ ($M_u = 430 \text{ kN-m}$) $L = 3000 + 4000 + 120 = 7120 \text{ mm}$ |
| メインケーブル | $\phi = 16 \text{ mm}$ 7×19 |
| ガイドロープ | $\phi = 12 \text{ mm}$ 7×19 |
| 高強度ひし形金網 | $\phi = 4 \text{ mm}$ $52 \times 52 \text{ mm}$ |

B - B 矢視図



E - E 矢視図



特記事項

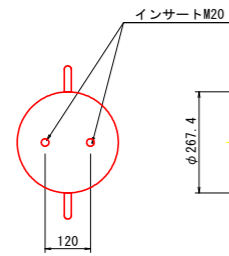
実施設計図面

| | | | |
|------|-------------------------------------|------|-------|
| 工事名 | R2三土 山城東祖谷山線 三・池田大甲 道路改良工事 (着手日選択型) | | |
| 路線名等 | (主) 山城東祖谷山線 | | |
| 工事箇所 | 三好市池田町大甲 | | |
| 図面名 | 高エネルギー吸収型落石防護柵構造図 | | |
| 縮尺 | 1:40 | 図面番号 | 4 / 9 |
| 会社名 | | | |
| 事業者名 | 徳島県西部総合県民局 県土整備部(三好) | | |

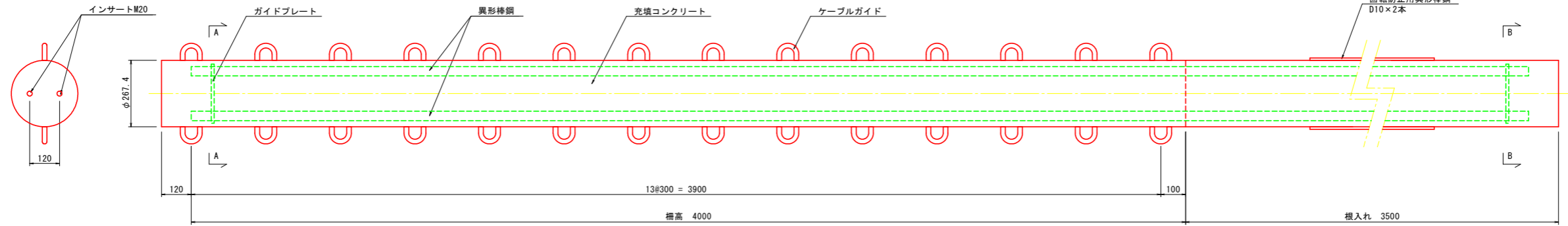
高エネルギー吸収型落石防護柵部材詳細図(1)

端末柱 1000 kJ / 柵高 H= 4.0 m

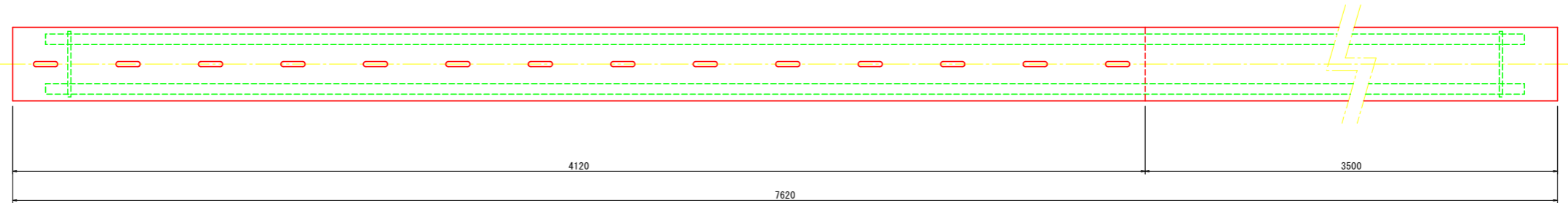
支柱平面図 S=1:10



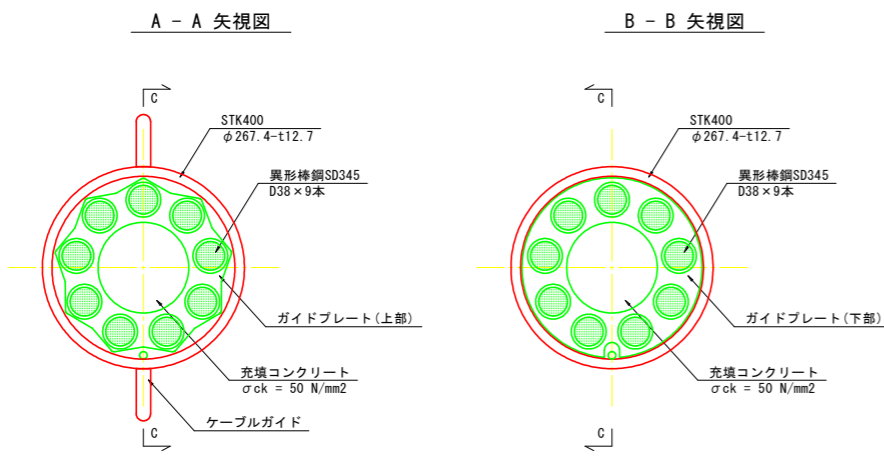
支柱正面図 S=1:10



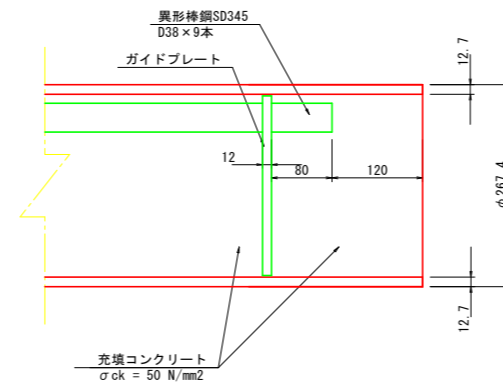
支柱側面図 S=1:10



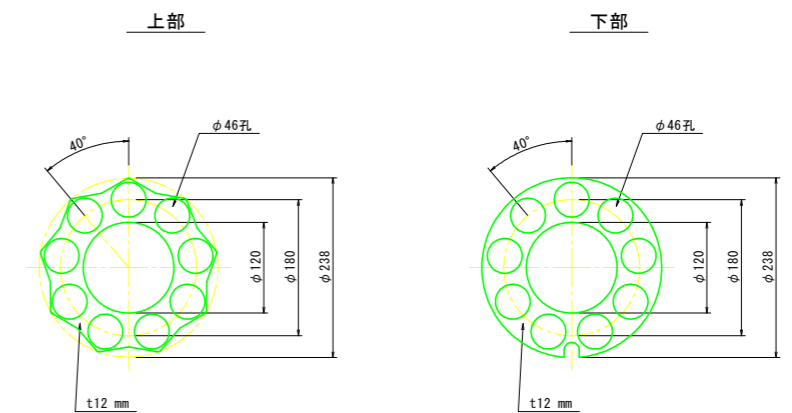
支柱断面図 S=1:5



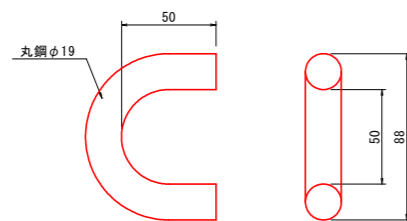
C - C 矢視図



ガイドプレート詳細図 S=1:5



ケーブルガイド詳細図 S=1:2



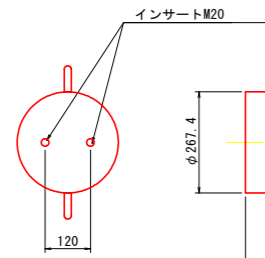
実施設計図面

| | | | |
|------|-------------------------------------|------|-------|
| 工事名 | R2三土 山城東祖谷山線 三・池田大甲 道路改良工事 (着手日選択型) | | |
| 路線名等 | (主) 山城東祖谷山線 | | |
| 工事箇所 | 三好市池田町大甲 | | |
| 図面名 | 高エネルギー吸収型落石防護柵部材詳細図(1) | | |
| 縮尺 | 図示 | 図面番号 | 5 / 9 |
| 会社名 | | | |
| 事業者名 | 徳島県西部総合県民局 県土整備部(三好) | | |

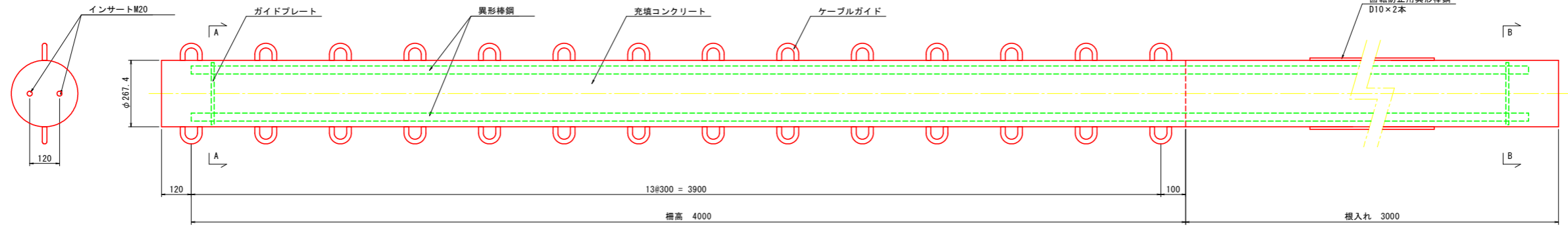
高エネルギー吸収型落石防護柵部材詳細図(2)

中間柱 1000 kJ / 柵高 H= 4.0 m

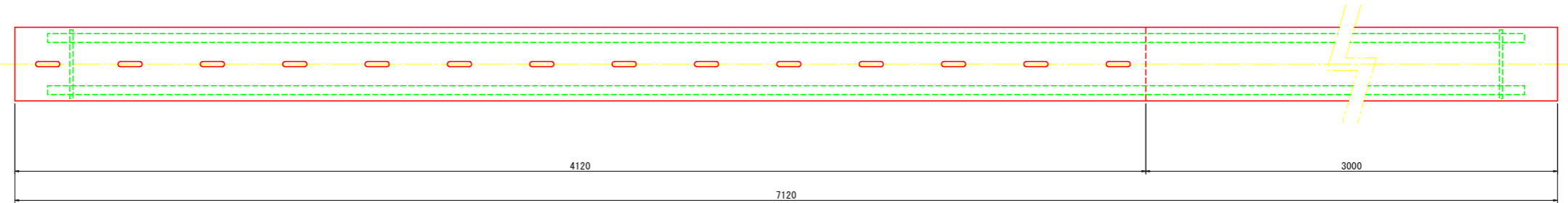
支柱平面図 S=1:10



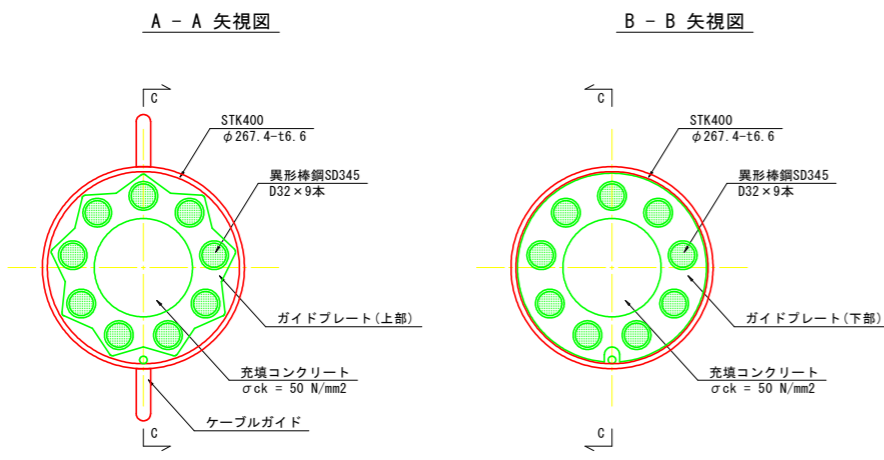
支柱正面図 S=1:10



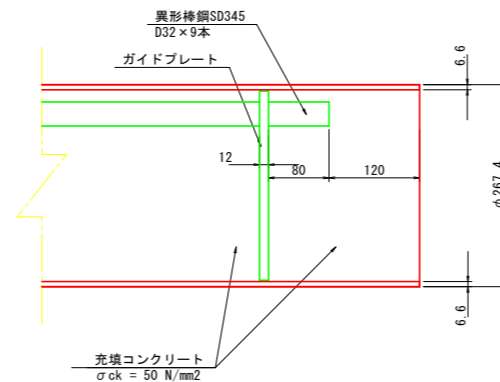
支柱側面図 S=1:10



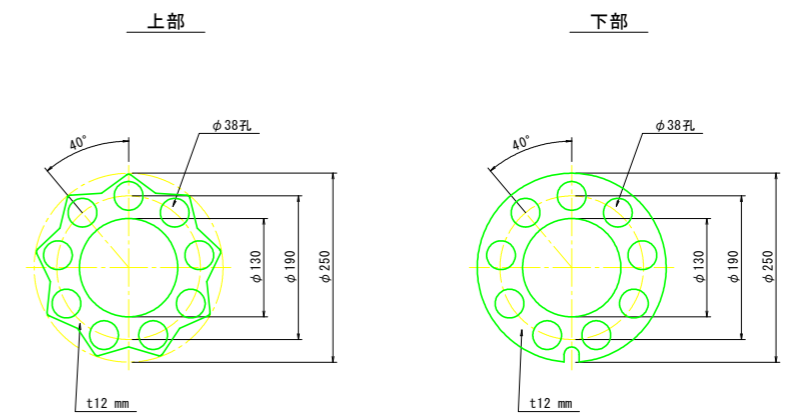
支柱断面図 S=1:5



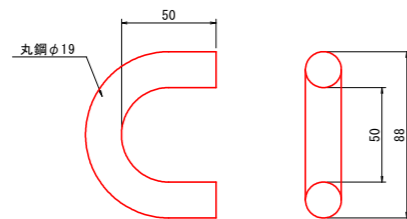
C - C 矢視図



ガイドプレート詳細図 S=1:5



ケーブルガイド詳細図 S=1:2



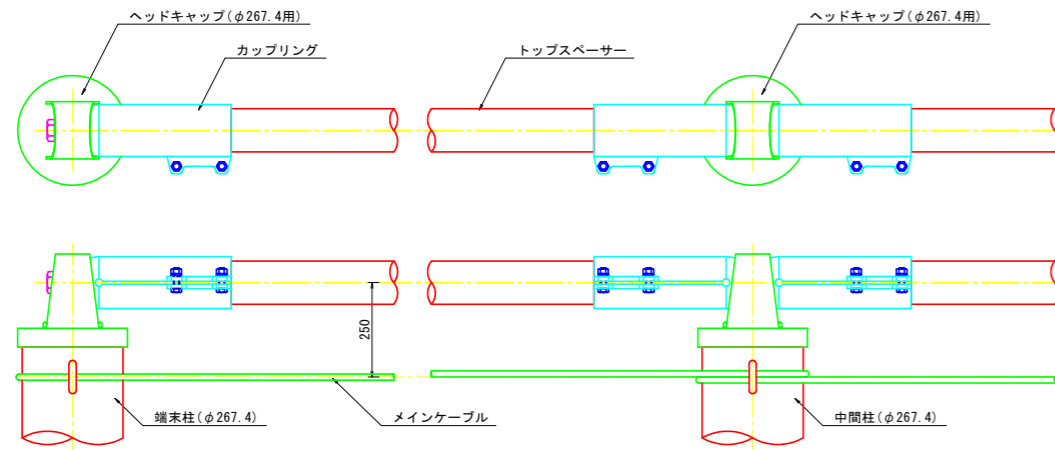
実施設計図面

| | | | |
|------|-------------------------------------|------|-------|
| 工事名 | R2三土 山城東祖谷山線 三・池田大甲 道路改良工事 (着手日選択型) | | |
| 路線名等 | (主) 山城東祖谷山線 | | |
| 工事箇所 | 三好市池田町大甲 | | |
| 図面名 | 高エネルギー吸収型落石防護柵部材詳細図(2) | | |
| 縮尺 | 図示 | 図面番号 | 6 / 9 |
| 会社名 | | | |
| 事業者名 | 徳島県西部総合県民局 県土整備部(三好) | | |

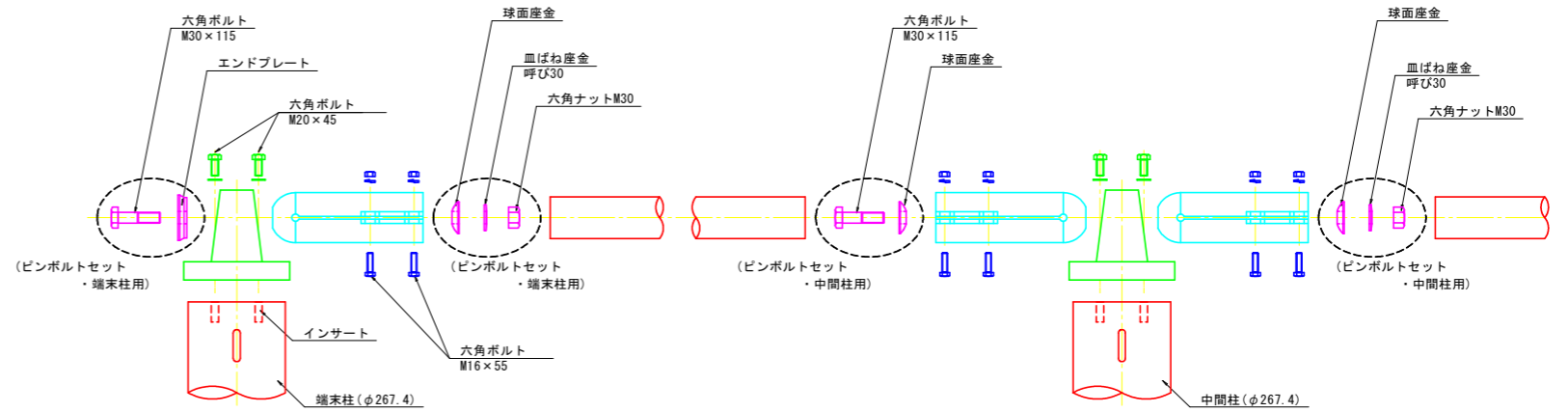
高エネルギー吸収型落石防護柵部材詳細図(3)

上弦材 1000 k J

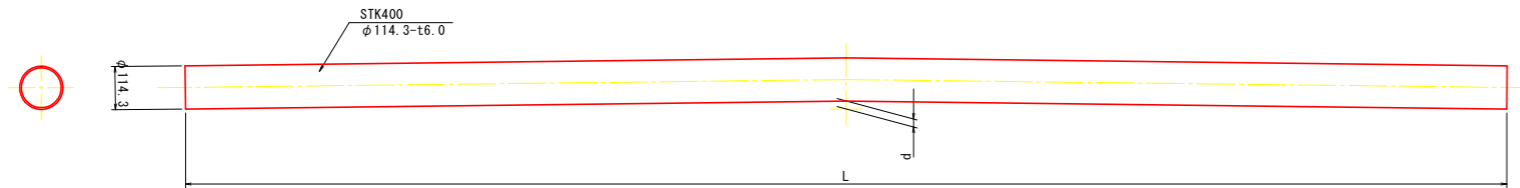
上弦材構造図 S=1:10



上弦材組立概要図 S=1:10



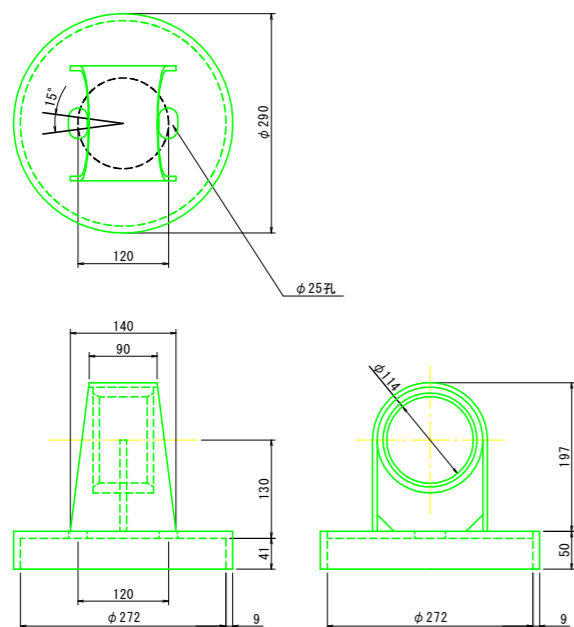
トップスペーサー詳細図 S=1:10



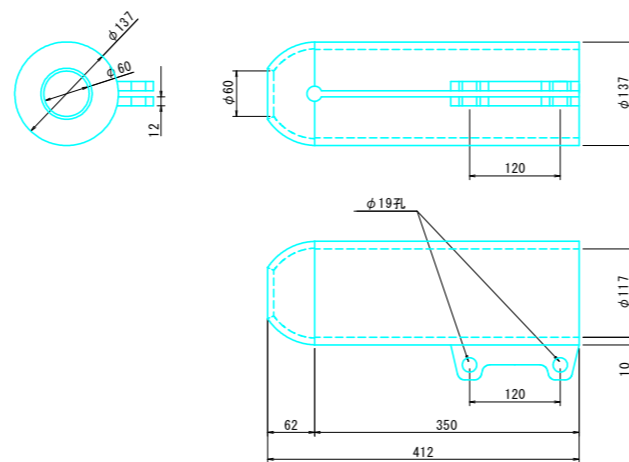
トップスペーサー仕様一覧

| 有効長 L (mm) | たわみ量 d (mm) | 支柱間隔 (mm) | コンクリート 充填の有無 | 備考 |
|------------|-------------|-----------|--------------|----|
| 5500 | (20) | 6000 | なし | |
| | | | | |
| | | | | |

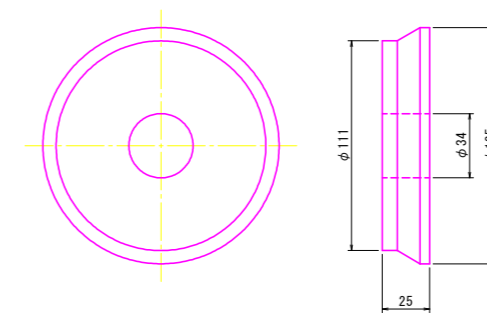
ヘッドキャップ(φ267.4用)詳細図 S=1:5



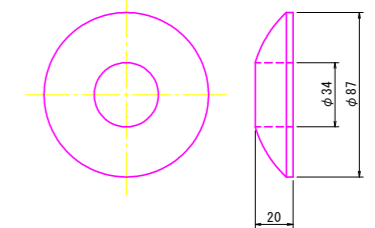
カップリング詳細図 S=1:5



エンドプレート詳細図 S=1:2



球面座金詳細図 S=1:2



トップスペーサーのたわみ量(反り加工)

| 有効長 L (mm) | たわみ量 d (mm) |
|-----------------|-------------|
| L ≤ 5500 | (20) |
| 5500 < L ≤ 7500 | (30) |
| 7500 < L ≤ 9500 | (40) |

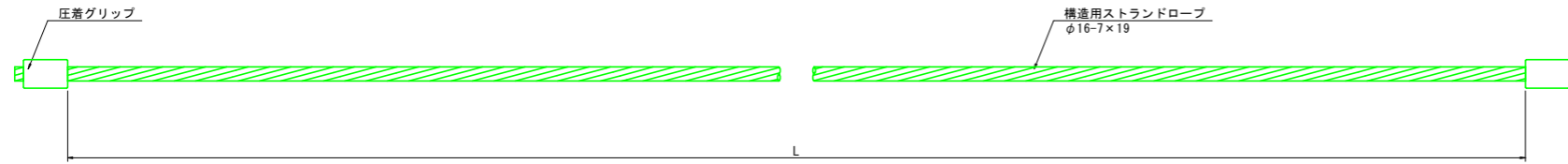
実施設計図面

| | | | |
|------|-------------------------------------|------|-------|
| 工事名 | R2三土 山城東祖谷山線 三・池田大甲 道路改良工事 (着手日選択型) | | |
| 路線名等 | (主) 山城東祖谷山線 | | |
| 工事箇所 | 三好市池田町大甲 | | |
| 図面名 | 高エネルギー吸収型落石防護柵部材詳細図(3) | | |
| 縮尺 | 図示 | 図面番号 | 7 / 9 |
| 会社名 | | | |
| 事業者名 | 徳島県西部総合県民局 県土整備部(三好) | | |

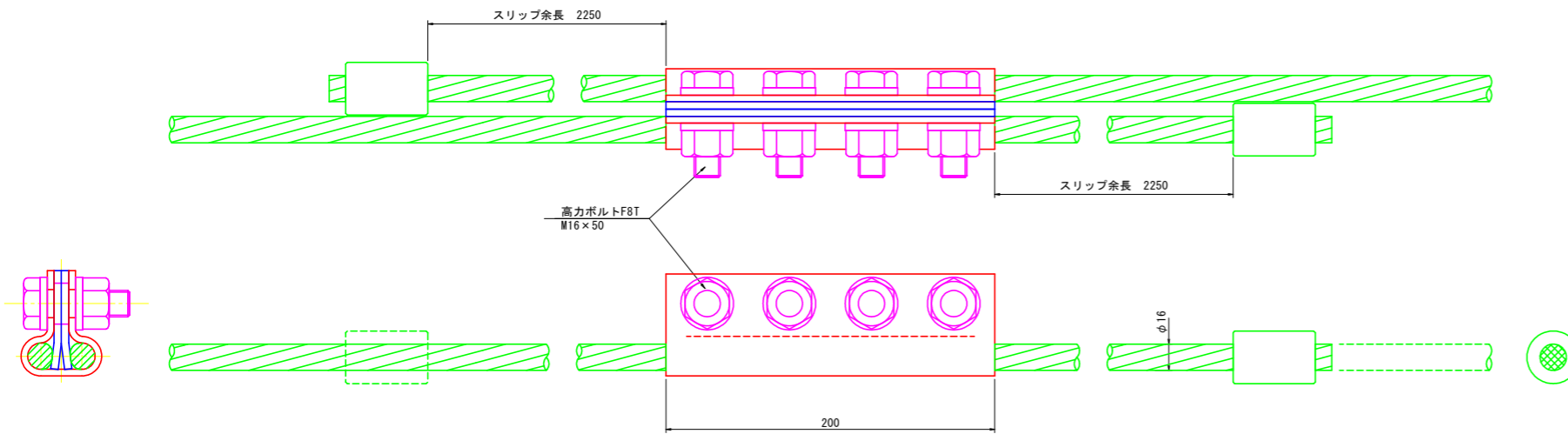
高エネルギー吸収型落石防護柵部材詳細図(4)

メインケーブルφ16等 1000kJタイプ

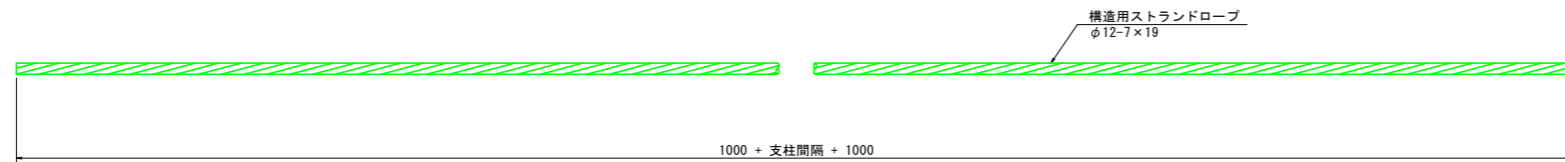
メインケーブル(φ16)概要図 S=1:4



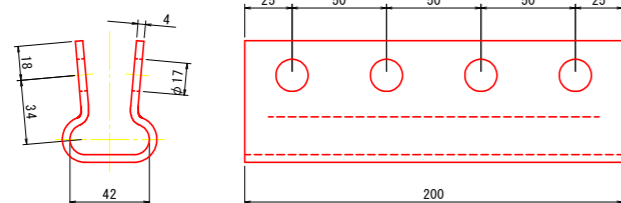
緩衝装置(φ16)構造図およびメインケーブル(φ16)図 S=1:2



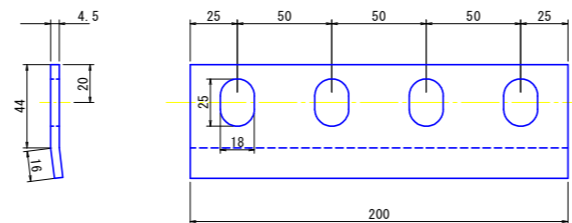
ガイドロープ(φ12)概要図 S=1:4



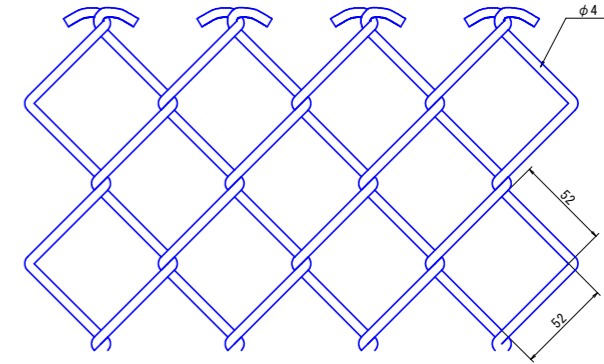
ワイヤ用緩衝装置(φ16)詳細図(1) S=1:2



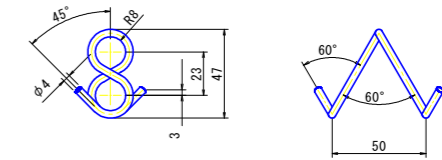
ワイヤ用緩衝装置(φ16)詳細図(2) S=1:2



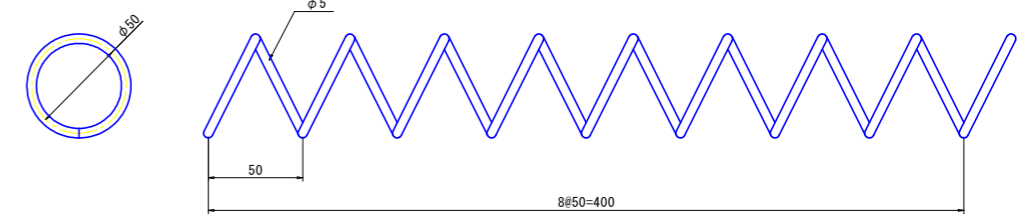
高強度ひし形金網詳細図 S=1:2



ケーブルクリップ(φ16用)詳細図 S=1:2



結合コイル(φ5)詳細図 S=1:2



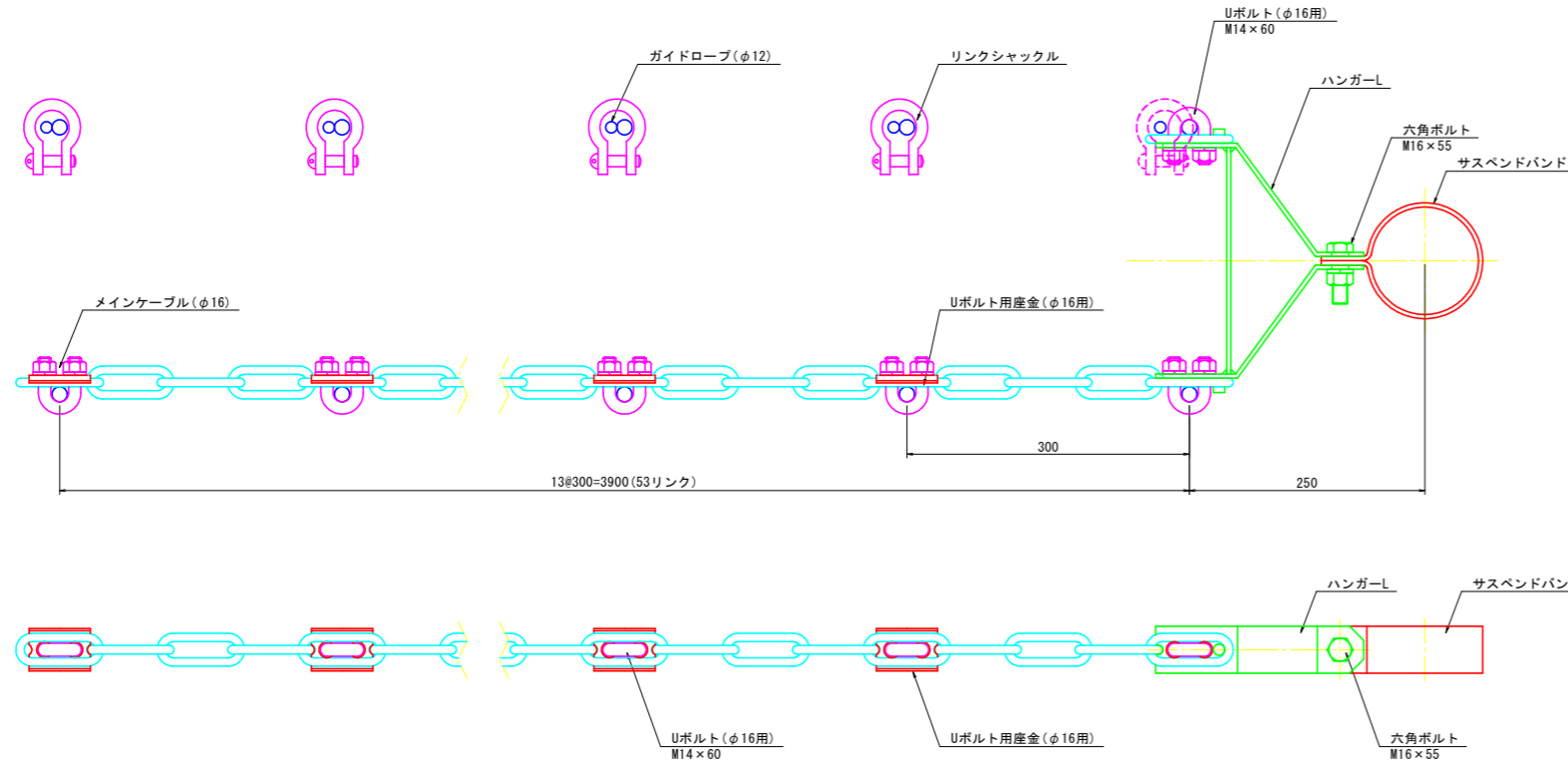
実施設計図面

| | | | |
|------|-------------------------------------|------|-------|
| 工事名 | R2三土 山城東祖谷山線 三・池田大申 道路改良工事 (着手日選択型) | | |
| 路線名等 | (主) 山城東祖谷山線 | | |
| 工事箇所 | 三好市池田町大申 | | |
| 図面名 | 高エネルギー吸収型落石防護柵部材詳細図(4) | | |
| 縮尺 | 図示 | 図面番号 | 8 / 9 |
| 会社名 | | | |
| 事業者名 | 徳島県西部総合県民局 県土整備部(三好) | | |

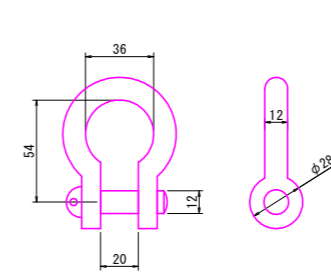
高エネルギー吸収型落石防護柵部材詳細図(5)

ディスタンスキーパー 1000 kJ / 柵高 H= 4.0 m

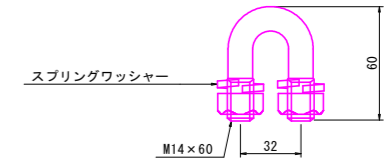
ディスタンスキーパー構造図 S=1:4



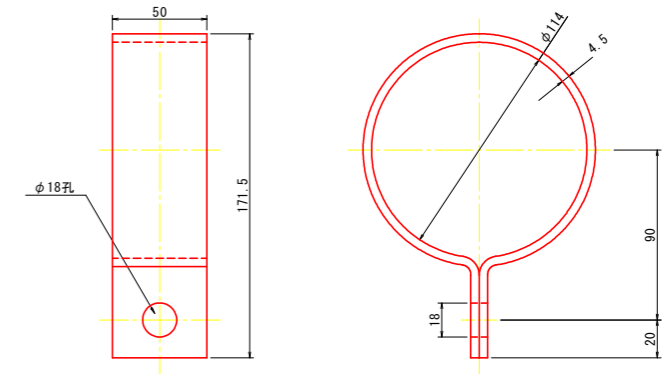
リンクシャックル詳細図 S=1:2
(BD型 呼び10)



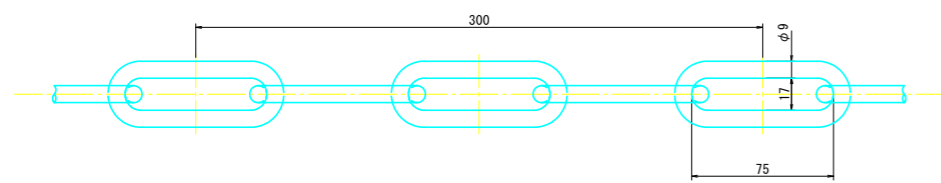
Uボルト(φ16用)詳細図 S=1:2



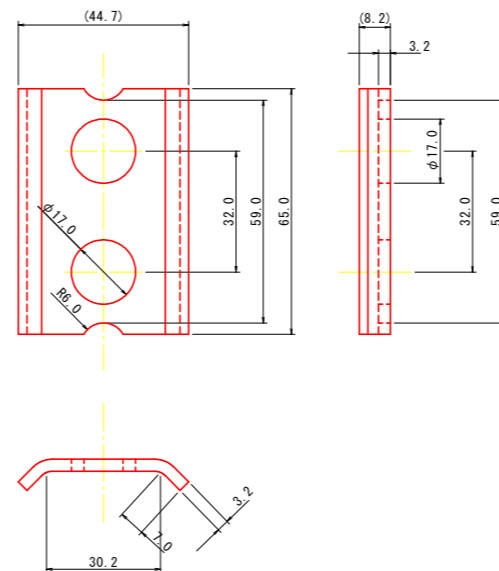
サスペンドバンド詳細図 S=1:2



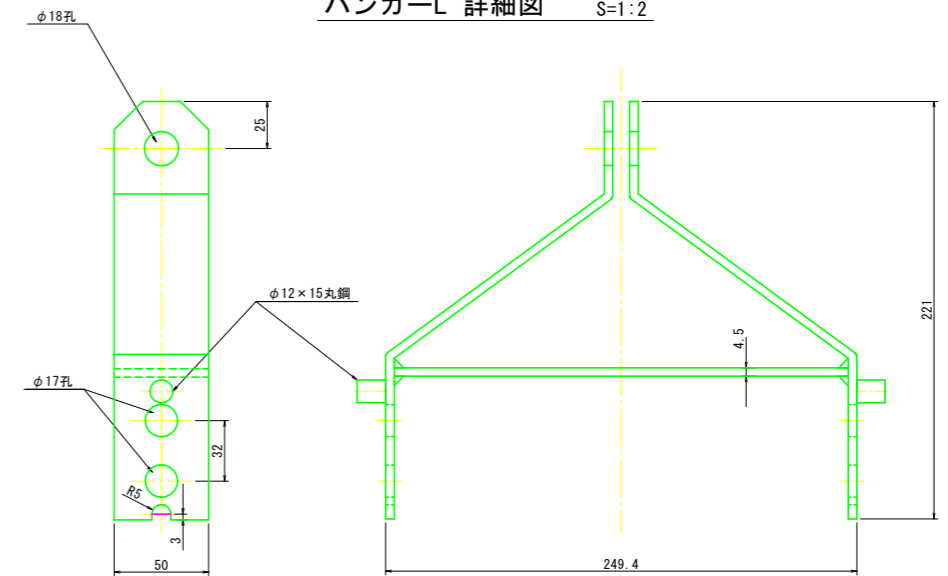
ディスタンスチェーン詳細図 S=1:2



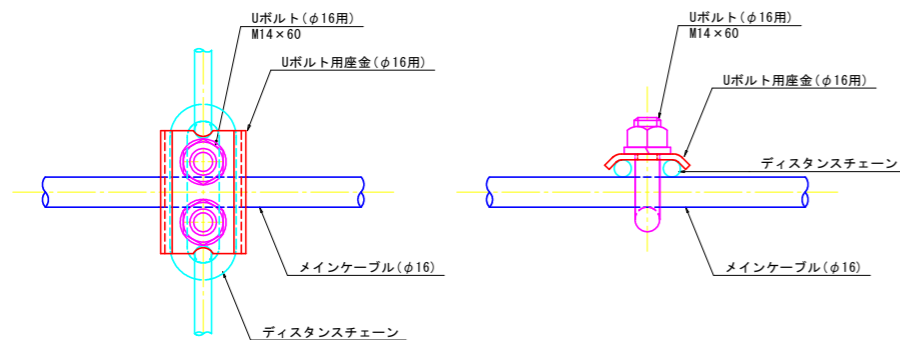
Uボルト用座金(φ16用)詳細図 S=1:1



ハンガーL 詳細図 S=1:2



ディスタンスチェーン組合せ図 S=1:2



実施設計図面

| | | | |
|------|-------------------------------------|------|-------|
| 工事名 | R2三土 山城東祖谷山線 三・池田大甲 道路改良工事 (着手日選択型) | | |
| 路線名等 | (主) 山城東祖谷山線 | | |
| 工事箇所 | 三好市池田町大甲 | | |
| 図面名 | 高エネルギー吸収型落石防護柵部材詳細図(5) | | |
| 縮尺 | 図示 | 図面番号 | 9 / 9 |
| 会社名 | | | |
| 事業者名 | 徳島県西部総合県民局 県土整備部(三好) | | |